



# JAPAN RESIDENCE TWOBY co.,LTD.

COMPANY BROCHURE  
会社案内

日本住宅ツーバイ株式会社  
JAPAN RESIDENCE TWOBY CO.,LTD.

# 代表ごあいさつ

日本住宅ツーバイは昭和 46 年 8 月の設立より、神奈川県下を中心に、当時はまだ日本でオープン化されたばかりのツーバイフォー工法を用いた木造建設業を主軸に、大手ハウスメーカー様の指定工事店として求められる厳格な施工基準、現場管理に加えて、激動する住宅業界の変化とともに、“確かな施工”を培いながら、高品質で良質な住宅を提供してまいりました。

ツーバイフォー建築施工会社から、今までは在来工法、SE 工法の施工ノウハウも学び、自社注文住宅事業、戸建分譲事業、リフォーム事業と幅広く事業を展開し、約 5,000 棟の施工実績を礎に、当社の施工品質、設計・企画、商品力には高く評価をいただいております。

おかげさまで当社は令和 2 年に設立より第 50 期の決算を迎えることになりましたが、これに甘んじることなく、昨今のコロナ情勢による新しい生活様式、また、時代に沿ったライフスタイルの変化に対応した“住まい”の提供こそが私たちが業とする建築会社としての使命であると考えております。

一人でも多くのお客様にマイホームを持つ喜びを共感していただけることを目指し、創業より掲げております企業スローガン“一生付き合える家づくり”と“信頼と情熱主義”のもと、建築部門、分譲部門、リフォーム部門の 3 本の柱を持つ強みを生かし、木造建築業における神奈川県ナンバーワンを目指して、企業活動に邁進いたしますので、今後とも皆様方の変わらぬご支援を賜りたく、よろしくお願いいたします。

代表取締役社長 丸山 宗宜

# 会社概要

社 名 日本住宅ツーバイ株式会社 (JAPAN RESIDENCE TWOBY CO.,LTD.)

本 社 〒242-0018 神奈川県大和市深見西三丁目 2 番30

連 絡 先 TEL:046-262-4401 (代表) FAX:046-261-7474

U R L <https://www.twoby.com/>

設 立 昭和46年8月28日

資 本 金 55,000,000円

役 員  
代表取締役社長 丸山 宗宜  
取締役会長 松橋 喜武  
取締役 沼田 和也

事 業 内 容  
1. 建築・土木工事の設計管理並びに請負  
2. 不動産の売買、交換、賃貸及び其の仲介並びに所有  
3. 損害保険及び自動車損害賠償保険法に基づく保険の代理業  
4. その他前項に付帯する一切の業務

免 許  
建設業の許可 神奈川県知事許可番号 特-3第71598号  
宅地建物取引業の許可 神奈川県知事 (4) 第24822号  
一級建築士事務所 神奈川県知事第8310号  
住宅保証機構 業者登録番号 第21003731号

加 入 団 体  
1. 一般社団法人 日本ツーバイフォー建築協会  
2. 公益社団法人 全国宅地建物取引業保証協会  
3. 公益社団法人 神奈川県宅地建物取引業協会  
4. 住宅保証機構株式会社 (まもり住まい保険)  
5. 株式会社日本住宅保証検査機構 (J I Oわが家の保険)

取 引 銀 行  
横浜信用金庫大和支店、三菱東京UFJ銀行大和支店、横浜銀行大和支店、りそな銀行鶴間支店、平塚信用金庫南林間支店、湘南信金庫保土ヶ谷支店ほか

主 な 取 引 先  
三井ホーム株式会社、神奈川中央交通株式会社、中央日本土地建物株式会社、株式会社フロンティアホーム、ビルドエフ株式会社 ほか

(単価：千円)

売 上 高	2021年12月期		2022年12月期		2023年12月期	
	棟数	売上	棟数	売上	棟数	売上
	200棟	4,770,000	160棟	4,200,000	167棟	4,220,000

資 格 保 有 者 数	・一級建築士	3名	・二級建築施工管理技士	5名
	・二級建築士	10名	・宅地建物取引士	6名
	・一級建築施工管理技士	2名	・インテリアコーディネーター	5名



JAPAN RESIDENCE TWOBY CO.,LTD.

# 事業概要

## — 注文住宅 —

シリーズ化された商品を設定することをせず、一人一人のお客様に対して、最良のご提案をすることをモットーとしています。自社一貫体制により余分なコストを抑えながらも、高い施工力で建てる高品質住宅で、お客様の“夢”を“カタチ”にしていきます。



## — 分譲住宅 —

当社がプロデュースする分譲住宅“J style garden”  
デザインと施工力を最大限に発揮し、オリジナリティ溢れるデザインと機能性を兼ね備え、注文住宅に負けないハイクオリティーな分譲住宅を提供します。



## — リフォーム —

日本住宅ツーバイでは、大小問わず幅広いリフォーム工事の対応が可能です。木造建築を熟知している当社だからこそ、的確な構造検討を踏まえて、最良のご提案をさせていただきます。



## — 請負住宅 —

神奈川一円・東京（城南エリア）を中心に、大手ハウスメーカー様や不動産デベロッパー様より建築工事を請け負っております。培った厳格な現場管理・施工品質、アフターサービスを提供させていただきます。



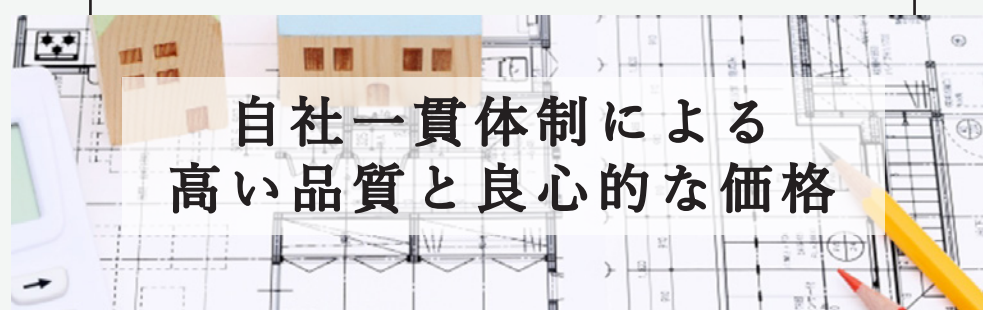
## — 非住宅施設 —

当社では主軸の木造ツーバイフォー工法による介護施設や店舗、事務所などの非住宅施設の施工も手掛けています。専門住宅とは異なる非住宅施設でも実績を積みノウハウを培っています。





# 私たちが選ばれる 4 つの理由



# モデルハウス



## 高い施工力で叶える 高気密 & 高断熱住宅

“夏は涼しく冬は暖かい”

快適な暮らしを考えるモデルハウス

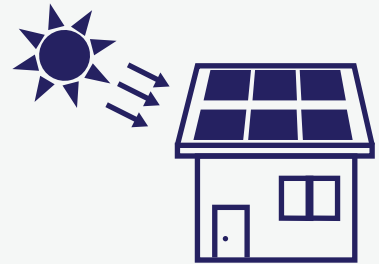


一般的にC値が1を下回る住宅は  
高気密住宅といわれています。



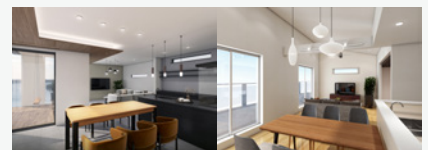
## 災害対策 省エネ住宅

太陽光発電 + 蓄電池導入により、災害  
時の備え、また今後の住宅動向を見据え  
た CO2 削減等の省エネ住宅も視野



## 2 リビング構成

二世帯住宅をコンセプトにしていないモ  
デルハウスでは珍しい 2 リビング構成



### 【所在地】

〒242-0006

神奈川県大和市南林間五丁目1番22

### 【駐車場】

有

### 【アクセス】

小田急江ノ島線

「南林間駅」徒歩約7分



モデルハウスの  
詳細や来訪予約は  
こちら▼





# 本社ショールーム



本社1階にショールーム、打ち合わせスペースを完備。各種サンプルや住宅設備など、多数商品を取り揃えています。

また、お子様連れのお客様にも安心してご来場いただけるよう、キッズルームも完備しておりますので、ご家族でお越しください。いつでもご見学いただけますので、お気軽にお問い合わせください。



## 【所在地】

〒242-0018

神奈川県大和市深見西三丁目2番30

## 【問い合わせ】

☎：046-262-4401（代表）

✉：info@twooby.com

## 【営業時間】

9：00～18：00

## 【定休日】

水曜・日曜・祝日



Instagram  
公式アカウント



日本住宅ツーバイ  
公式サイト

